



# pCon.planner 8.10

## Nouvelles fonctions

# pCon.planner 8.10 - Nouvelles fonctions

## Contenu

1	Refonte de la section Catalogues ( <i>pCon.catalog</i> ).....	3
1.1	Nouvelle intégration de <i>pCon.catalog</i> .....	3
1.2	Fenêtre Windows séparée pour <i>pCon.catalog</i> et 3D Warehouse .....	3
1.3	Navigateur intégré .....	4
1.4	Changements supplémentaires .....	4
2	Interactions entre <i>pCon.planner</i> et Internet.....	5
2.1	Interopérabilité de <i>pCon.planner</i> , <i>pCon.box</i> et <i>pCon.roomplanner</i> .....	5
2.2	OBK exportés vers <i>pCon.basket Online</i> ( <i>pCon.planner PRO</i> et <i>ME</i> ) .....	5
2.3	Contenu 2D dans les fichiers PEC .....	5
3	Changement dans les données commerciales .....	6
3.1	Gestionnaire d'articles ( <i>pCon.planner PRO</i> ) .....	6
3.2	Gestion de l'Unicode .....	6
3.3	Gestion des catalogues ( <i>pCon.planner PRO</i> et <i>ME</i> ).....	6
4	Amélioration des imports .....	7
5	Amélioration des exports .....	7
5.1	Export CSV ( <i>pCon.planner PRO</i> et <i>ME</i> ) .....	7
5.2	Export : changements supplémentaires .....	7
6	Divers .....	8
6.1	Contrôleur d'objet : Pivoter un groupe d'objets individuellement.....	8
6.2	Éléments architecturaux.....	8
6.3	Editeur de matériaux : meilleure gestion des matériaux .....	9
6.4	Editeur de propriétés : modification des textes longs .....	9

# 1 Refonte de la section Catalogues (*pCon.catalog*)

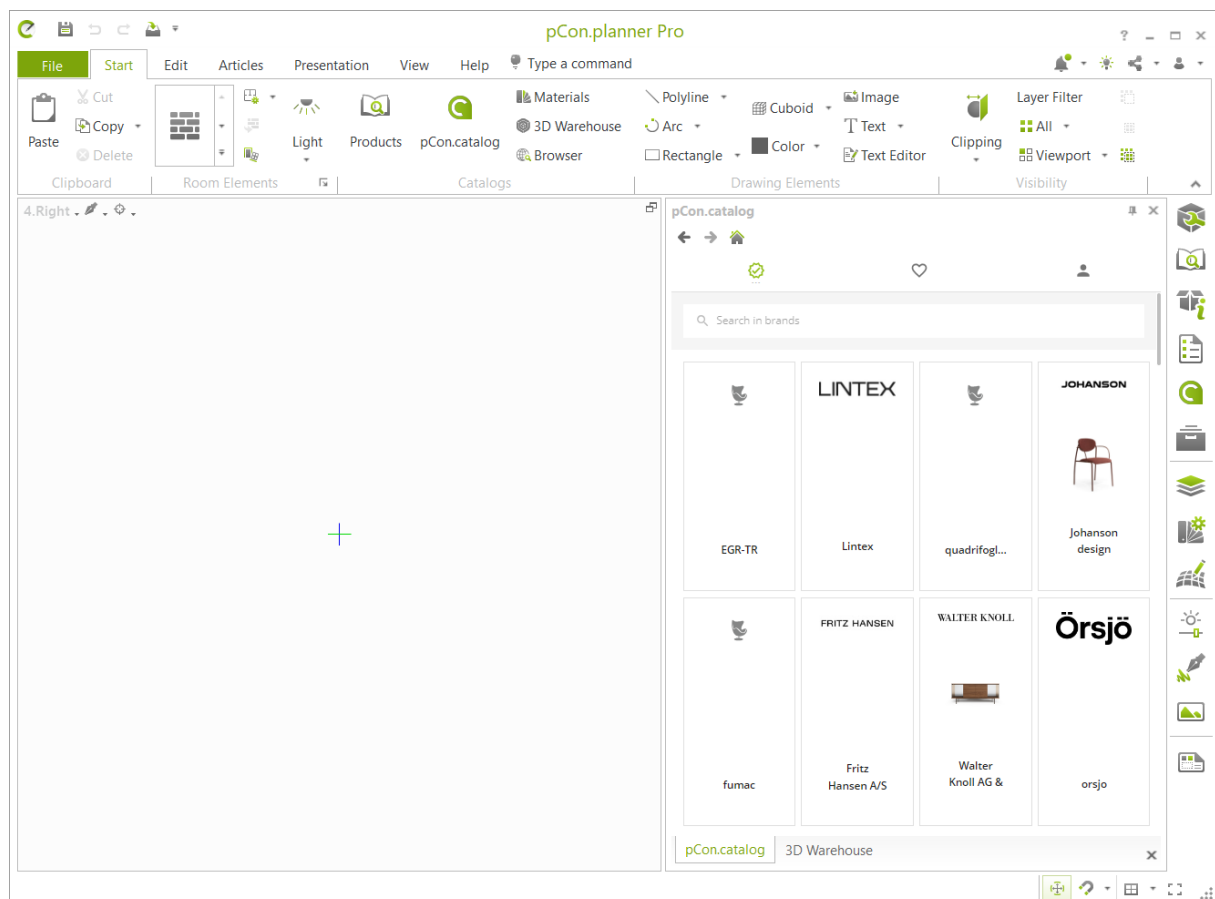
Nous avons revu le groupe *Catalogues* dans l'onglet *Démarrer*.

## 1.1 Nouvelle intégration de *pCon.catalog*

Avec la version de ce printemps, *pCon.catalog* aura une place plus importante dans *pCon.planner*. *pCon.catalog* permet d'accéder à un large spectre de modèles *pCon* du monde entier. Avec son nouveau design, combiné à une nouvelle fonction de recherche importante, *pCon.catalog* vous aide à optimiser votre travail.

## 1.2 Fenêtre Windows séparée pour *pCon.catalog* et 3D Warehouse

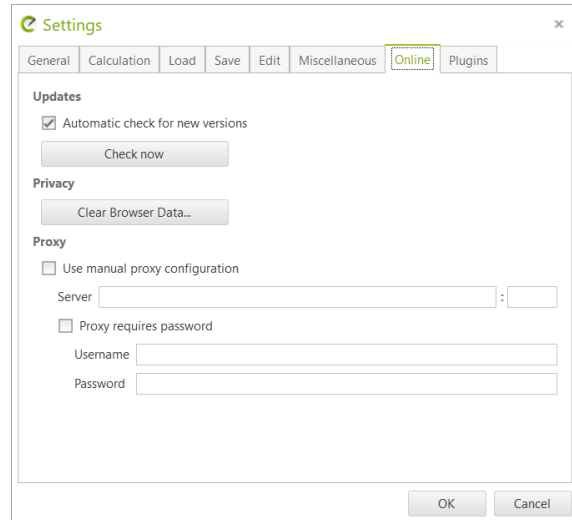
*pCon.catalog* et 3D Warehouse s'ouvrent maintenant dans leurs propres fenêtres dockables. Cela permet de trouver plus facilement le modèle qui vous convient, tout en conservant un espace de travail organisé.



### 1.3 Navigateur intégré

Au-delà du pCon.catalog, le navigateur Internet intégré permet d'accéder à tout contenu externe susceptible d'être utilisé dans pCon.planner. Cela vous permet :

- De télécharger des modèles rapidement et de manière fiable
- D'avoir une indication si le fichier à télécharger est supporté ou non
- D'avoir une synchronisation automatique avec pCon.login et pCon.catalog
- D'avoir plus de contrôle sur les données du navigateur. Vos paramètres de vie privée sont gérés depuis l'onglet *En ligne* des *Paramètres*, pour pouvoir effacer en un clic toutes les données enregistrées.

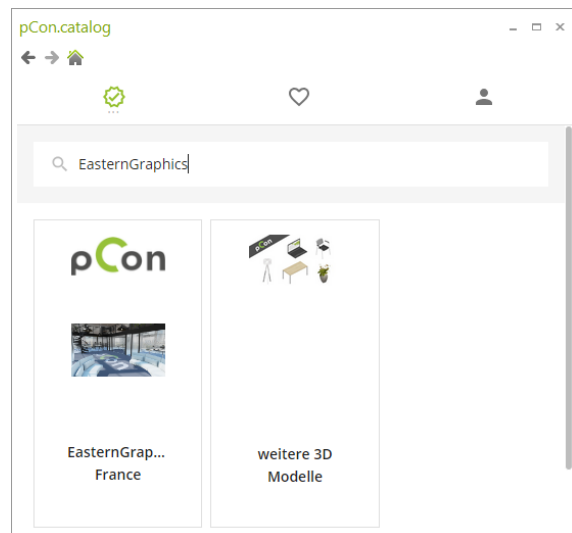


### 1.4 Changements supplémentaires

La barre de recherche générale du groupe Catalogues a été remplacée par la nouvelle fonction de recherche du pCon.catalog.

Par ailleurs, les paramètres de proxy de pCon.planner sont utilisés par le navigateur interne.

La langue du logiciel, définie dans les *Paramètres*, sera automatiquement utilisée par le navigateur.



## 2 Interactions entre pCon.planner et Internet

### 2.1 Interopérabilité de pCon.planner, pCon.box et pCon.roomplanner

Nous avons renforcé la connexion entre nos solutions pCon.planner, pCon.box et pCon.roomplanner avec l'import natif de fichier PBOX dans vos plans.

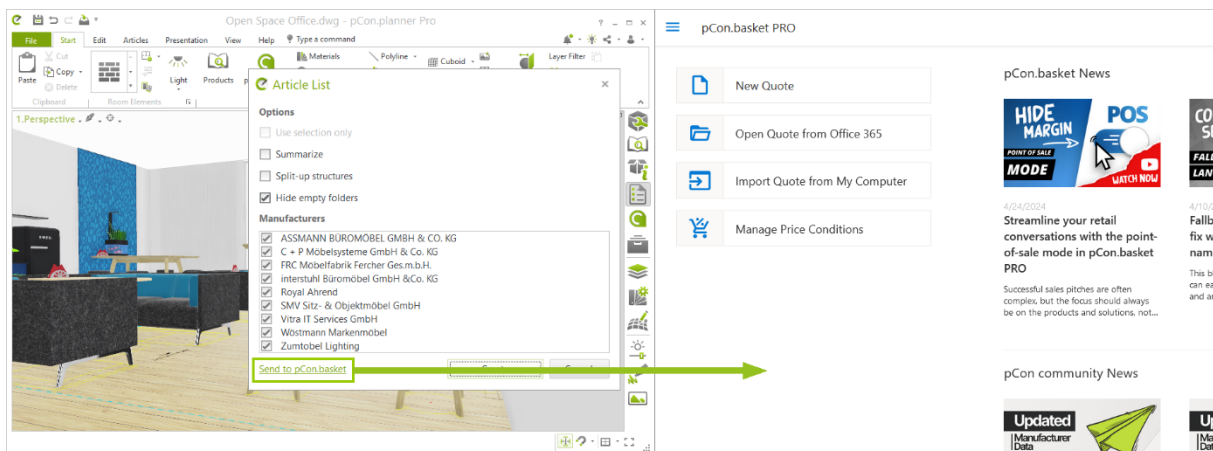
Les fichiers PBOX contiennent des informations sur la pièce elle-même. Les murs, éléments muraux mais également les géométries et les articles sont transférés sans problème d'une solution à l'autre. Les informations commerciales et les formes 3D des articles sont intégrées directement. Il n'est même pas nécessaire d'avoir installé préalablement les données OFML correspondantes. Les articles inclus dans l'import peuvent être configurés.

### 2.2 OBK exportés vers pCon.basket Online (pCon.planner PRO et ME)

Les listes d'articles au format OBK sont maintenant directement transférées de pCon.planner vers pCon.basket Online depuis la *Liste d'articles*.

Cliquez sur le bouton *Envoyer vers pCon.basket* pour ouvrir votre liste d'articles directement dans pCon.basket Online, depuis votre navigateur Internet par défaut. L'onglet *Calcul* dans les paramètres du programme vous permet de choisir si vous souhaitez exporter vers pCon.basket Offline ou Online par défaut.

A partir de la version 8.10, l'export OBK est également disponible pour pCon.planner ME.

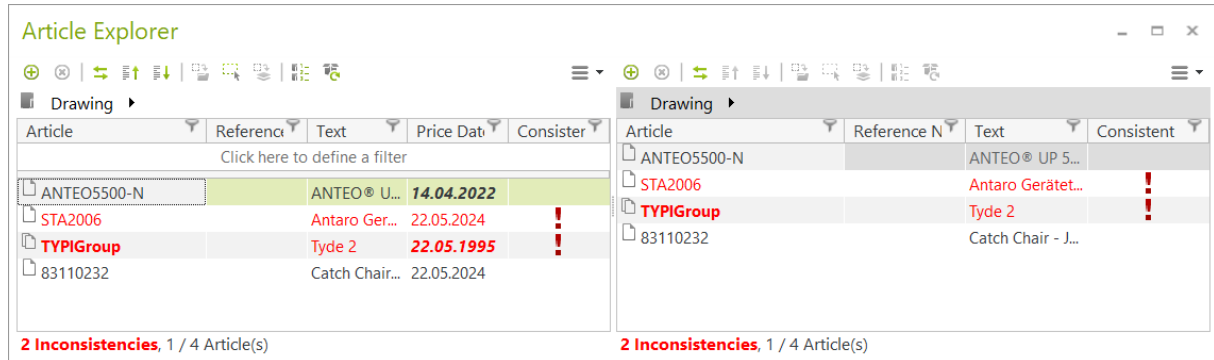


### 2.3 Contenu 2D dans les fichiers PEC

Les symboles 2D font maintenant partie des fichiers PEC échangés entre pCon.planner, pCon.box et pCon.roomplanner. Les symboles 2D ne sont visibles que dans pCon.planner.

## 3 Changement dans les données commerciales

### 3.1 Gestionnaire d'articles (pCon.planner PRO)



L'ancien *Gestionnaire de dossier* devient le *Gestionnaire d'articles*. Ainsi, il s'améliore et donne une meilleure vue des articles de votre plan, et permet une sélection et une mise à jour plus efficace :

- La colonne optionnelle du tableau affiche la *Date de tarification* de vos articles. Les articles dont la date de tarification diffère de la date générale du plan sont affichés en italique.
- Les articles dont la configuration est incohérente sont affichés en rouge. Une info-bulle donnera le type d'incohérence en passant la souris sur l'article.
- Les articles sélectionnés dans l'Explorateur peuvent être mis à jour avec le bouton *Mettre à jour les articles* ou par menu contextuel.

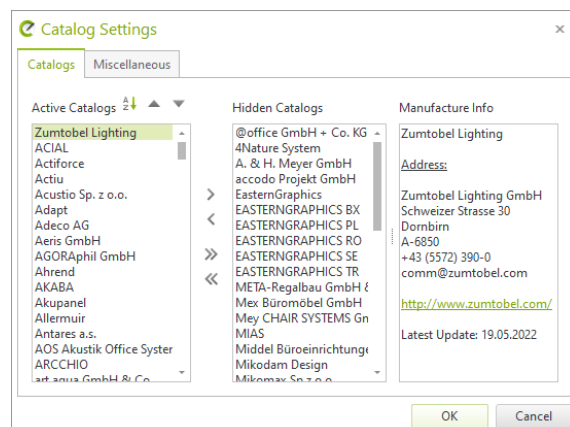
### 3.2 Gestion de l'Unicode

Le monde de pCon supporte maintenant l'Unicode dans les données commerciales. Pour les applications en ligne, cela permet l'utilisation de nombreuses nouvelles langues. Les fonctions des données commerciales de pCon.planner ne sont pas affectées.

### 3.3 Gestion des catalogues (pCon.planner PRO et ME)

Les *Paramètres de catalogue* ont été revus pour simplifier la sélection des catalogues. Nous avons également ajouté une option pour organiser vos catalogues.

Les fabricants actifs et masqués sont maintenant affichés de manière plus claire. Des informations sur les fabricants sélectionnés dans la liste sont affichées sur la droite de la fenêtre.



## 4 Amélioration des imports

Avec le format E57 (pCon.planner PRO), il est maintenant possible d'importer des plans qui contiennent plusieurs nuages de points. De plus, nous avons amélioré la vitesse de chargement des nuages de points.

L'import SKP supporte maintenant le maillage de surfaces avec des matériaux différents sur la surface avant et arrière.

L'import IFC (pCon.planner STD et PRO) suit maintenant le *Niveau de détails* de pCon.planner. De plus, l'import de police d'écritures et de leurs tailles a été amélioré.

Rupture de fonctionnalité : Les formats d'import obsolètes FML, ENV et ORGP ont été supprimés.

## 5 Amélioration des exports

### 5.1 Export CSV (pCon.planner PRO et ME)

La section *Données article* de l'export Excel est plus facile à utiliser pour synchroniser l'export de pCon.planner vers pCon.basket Online. Le nouvel export remplace l'ancien export CSV via la fenêtre *Liste d'articles* et ne nécessite pas d'installation locale de Microsoft Excel.

### 5.2 Export : changements supplémentaires

Nous avons synchronisé l'export Excel (pCon.planner PRO et ME) avec pCon.basket Online. Cela inclut les informations de packaging, les informations meta sur les types d'articles, les données tarifaires et autres éléments. Une feuille supplémentaire contient les données d'en-tête. De plus, nous avons rendu l'export Excel disponible pour les utilisateurs de pCon.planner ME.

L'export SKP (pCon.planner STD et PRO) fusionne les zones situées au même niveau pour améliorer l'affichage. L'intégration des données article (sans prix) est également supportée.

Rupture de fonctionnalité : Comme annoncé précédemment, l'export FML n'est plus disponible avec pCon.planner 8.10.

## 6 Divers

### 6.1 Contrôleur d'objet : Pivoter un groupe d'objets individuellement

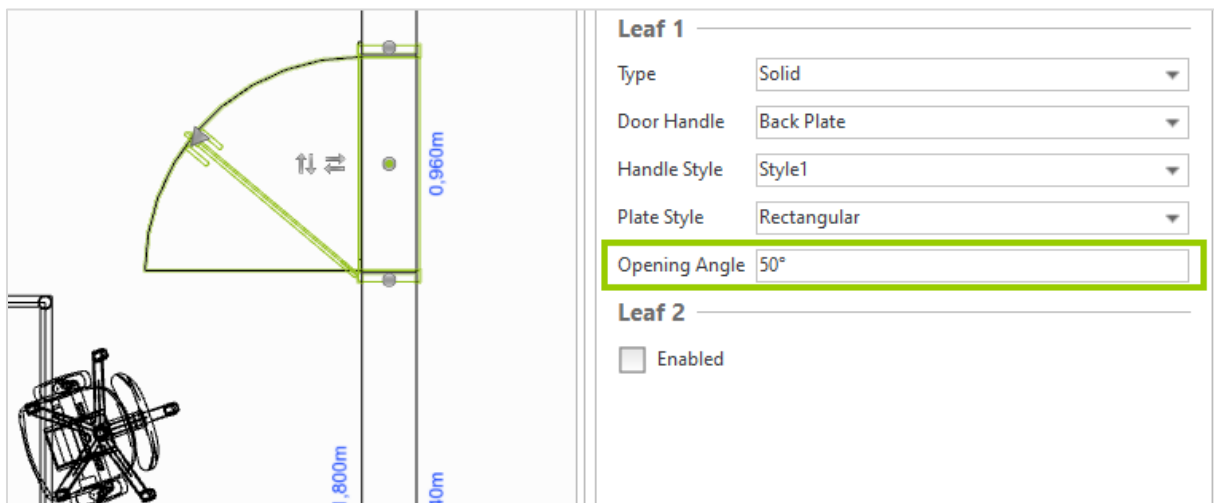
Vous pouvez effectuer une rotation sur plusieurs objets sélectionnés par rapport à leur centre individuel plutôt que par rapport au centre du groupe.

Cette option est disponible via le menu contextuel, après avoir démarré la rotation, ou en appuyant sur la touche MAJ lors de la rotation des objets.



### 6.2 Éléments architecturaux

Vous pouvez maintenant définir un *Angle d'ouverture* aux portes et fenêtres via *l'Editeur de propriétés*. Cette option est très utile pour ouvrir en une fois toutes les portes du plan par exemple.



Lors de la création d'un sol, le décalage des fenêtres dans le mur est automatiquement pris en compte.



### 6.3 Editeur de matériaux : meilleure gestion des matériaux

Les matériaux créés temporairement en arrière-plan lors de la configuration d'un article sont automatiquement supprimés. Cela permet de réduire le poids de vos fichiers DWG.

Vous pouvez également remplacer ou fusionner des matériaux par glisser-déposer. Deux options sont disponibles :

- Glisser-déposer un matériau sur un autre matériau : Les paramètres de la cible seront écrasés par ceux de la source.
- Glisser-déposer+ALT : Le matériau cible sera remplacé entièrement par la source pour tous les objets du plan.

### 6.4 Editeur de propriétés : modification des textes longs

Pour afficher les textes longs en entier lors de leur modification, vous pouvez utiliser l'icône Stylo à côté de l'Editeur de propriétés. Cela ouvrira une fenêtre de texte étirable.

### **Remarques légales**

© EasternGraphics GmbH | Albert-Einstein-Straße 1 | 98693 Ilmenau | GERMANY

Ce travail (texte, fichier, livre ou sous toute autre forme) est protégé par copyright. Tous droits réservés par EasternGraphics GmbH. Les traductions, reproductions ou distributions dans son intégralité ou en partie ne sont autorisées qu'avec accord écrit préalable d'EasternGraphics GmbH.

EasternGraphics GmbH n'accepte aucune responsabilité concernant la complétude, les erreurs, le sujet ou la continuité de ce travail et sur son adaptabilité aux buts projetés par l'utilisateur. Toute responsabilité est exclue, sauf en cas d'intention malveillante, de négligence grave ou de dommage à la vie ou à l'intégrité physique.

Tous les noms ou descriptions contenus dans ce travail peuvent être des marques déposées et protégés en conséquence légalement. Le fait de telles marques déposées apparaissent dans cette œuvre ne donne en aucun cas le droit d'assumer qu'elles soient libres de droit pour tout le monde.