



pCon.planner 8.10

Nieuwe functionaliteiten

pCon.planner 8.10 - Nieuwe functionaliteiten

1	Aangepaste catalogiweergave	3
1.1	Herziene integratie van pCon.catalog	3
1.2	Aparte vensters voor pCon.catalog en 3D Warehouse.....	3
1.3	Geïntegreerde browser	4
1.4	Aanvullende wijzigingen met betrekking tot catalogi.....	4
2	Interactie tussen pCon.planner en online wereld	5
2.1	Interoperabiliteit pCon.planner, pCon.box en pCon.roomplanner	5
2.2	Directe OBK-export pCon.basket Online (pCon.planner PRO en ME)	5
2.3	2D-inhoud in PEC-bestanden.....	5
3	Veranderingen in commerciële gegevens.....	6
3.1	Artikelverkenner (pCon.planner PRO)	6
3.2	Ondersteuning voor Unicode	6
3.3	OFML-catalogusinstellingen: Beter overzicht (pCon.planner PRO and ME)	6
4	Importeren: Extra verbeteringen.....	7
5	Verbeteringen in Export	8
5.1	CSV Export (pCon.planner PRO en ME)	8
5.2	Exporteren: Aanvullende wijzigingen	8
6	Diversen	9
6.1	Rotatiegereedschap: Roteren rond individuele middelpunten van objecten.....	9
6.2	Architectuurelementen	9
6.3	Materiaal editor: Verbeterd materiaalbeheer	10
6.4	Eigenschappen-editor: Artikelteksten bewerken	10

1 Aangepaste catalogiweergave

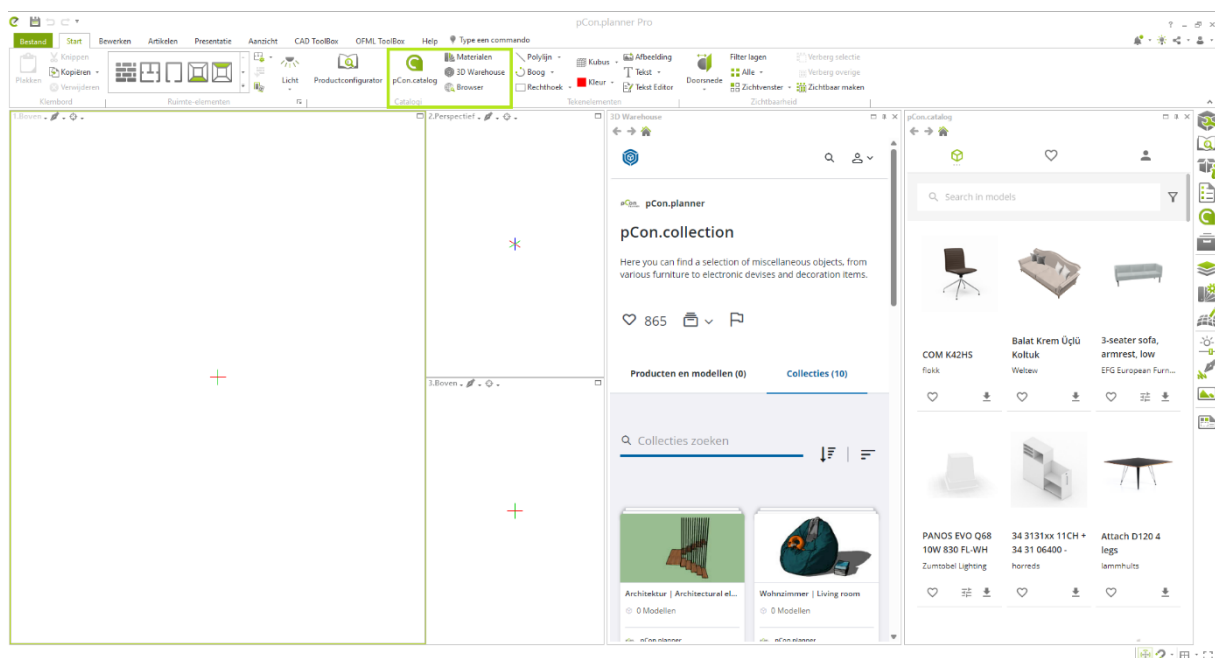
We hebben de groep *Catalogi* op het tabblad *Start* volledig herzien. De hoogtepunten:

1.1 Herziene integratie van pCon.catalog

Met ingang van de lente release, krijgt pCon.catalog een prominenter plaats in pCon.planner. pCon.catalog geeft toegang tot de volledige breedte van de wereld van pCon modellen. In een nieuw ontwerp, gecombineerd met een krachtige zoekfunctie, ondersteunt pCon.catalog uw efficiënte planning workflow.

1.2 Aparte vensters voor pCon.catalog en 3D Warehouse

pCon.catalog en 3D Warehouse worden nu geopend in hun eigen dockbare vensters. De dockbare vensters maken het makkelijker voor u om door de catalogi te bladeren en de juiste modellen te vinden.

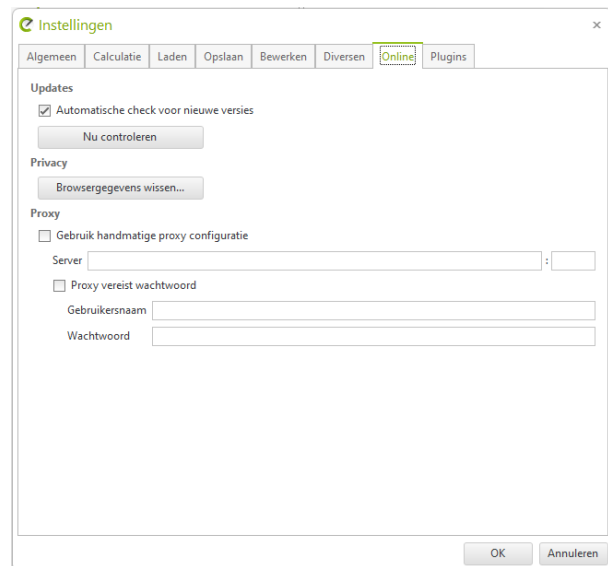


Afbeelding 1 – Aparte vensters pCon.catalog en 3D Warehouse

1.3 Geïntegreerde browser

De veranderingen op dit gebied omvatten een nieuw concept met betrekking tot de algemene toegang tot externe inhoud die wordt gebruikt met pCon.planner. Dit geeft u de volgende verbeteringen:

- Snel en robuuster modellen downloaden
- Hints wanneer downloads niet worden ondersteund
- Automatische synchronisatie van pCon.login en pCon.catalog
- Meer controle over je browsergegevens: Je privacy-instellingen worden nu centraal beheerd via het tabblad *Online* van de programma-instellingen - verwijder in één stap alle gegevens van al uw browservensters.



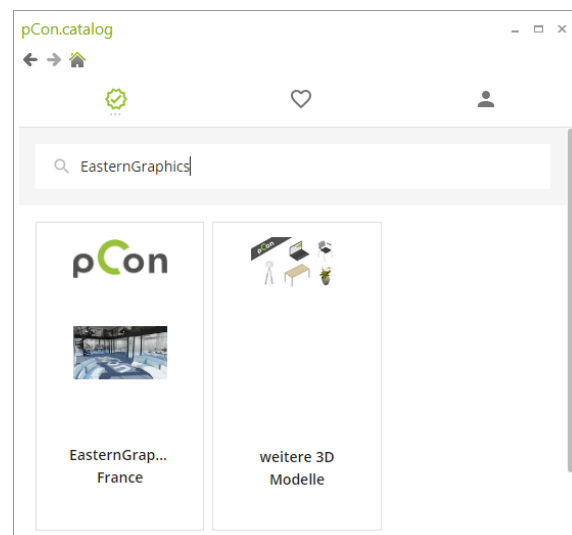
Afbeelding 2 – Instellingen tabblad 'Online'

1.4 Aanvullende wijzigingen met betrekking tot catalogi

Het catalogus zoekveld in de *Catalogi* groep, tabblad *Start*, is vervangen door de krachtige zoekfunctie in het pCon.catalog venster.

Bovendien worden de interne proxy-instellingen van de pCon.planner gebruikt door de interne browser.

De applicatietaal die is gedefinieerd in de *programma-instellingen* van pCon.planner wordt automatisch aangepast door de geïntegreerde browser.



Afbeelding 3 – Zoekfunctie pCon.catalog

2 Interactie tussen pCon.planner en online wereld

2.1 Interoperabiliteit pCon.planner, pCon.box en pCon.roomplanner

We versterken de verbinding van pCon.planner en pCon.box en pCon.roomplanner: Importeer PBOX-bestanden naar uw tekeningen.

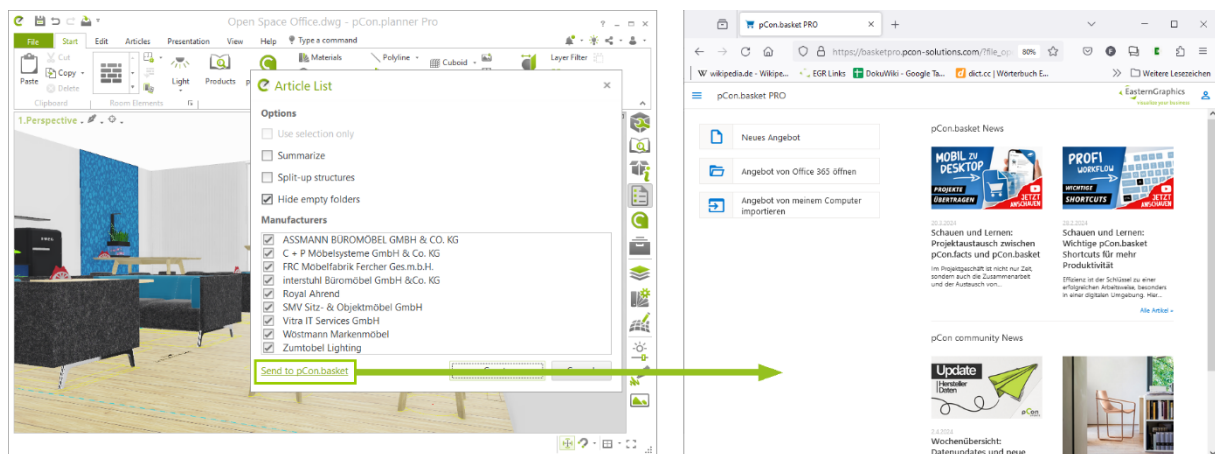
De PBOX-bestanden bevatten ruimte-informatie. Geometrieën en artikelen evenals wanden en wand-elementen worden soepel overgedragen. Verkoopinformatie en artikelgeometrieën worden direct geïntegreerd en kunnen worden geladen zonder de bijbehorende OFML-gegevens te installeren. De artikelen die worden geïmporteerd, kunnen worden geconfigureerd.

2.2 Directe OBK-export pCon.basket Online (pCon.planner PRO en ME)

Artikellijsten in het OBK-formaat worden nu rechtstreeks van pCon.planner naar pCon.basket Online verzonden via het venster *Artikellijst* op de werkbalk.

Als u op de knop *Verzenden naar pCon.basket* in het venster *Artikellijst* klikt, wordt uw artikellijst direct in pCon.basket Online geopend met behulp van een systeembrowservenster. Het tabblad *Calculatie* in de *programma-instellingen* geeft u de mogelijkheid om te bepalen of u pCon.basket Online of pCon.basket Offline wilt gebruiken voor uw artikellijst-exports.

Vanaf versie 8.10 is de OBK-export ook beschikbaar voor pCon.planner ME.



Afbeelding 4 – OBK-export voor pCon.basket Online

2.3 2D-inhoud in PEC-bestanden

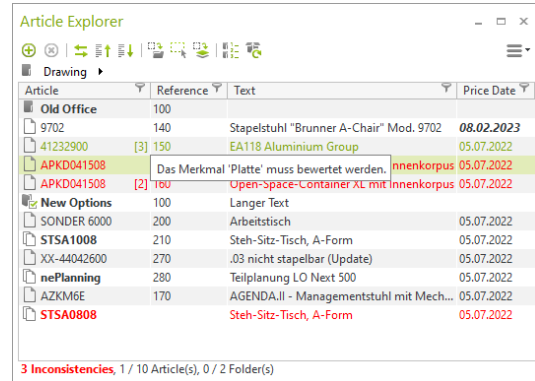
2D symbolen maken nu deel uit van PEC-bestanden die worden uitgewisseld tussen pCon.planner en pCon.box en pCon.roomplanner. De symbolen worden alleen weergegeven in pCon.planner.

3 Veranderingen in commerciële gegevens

3.1 Artikelverkenner (pCon.planner PRO)

Het voormalige *Mappenbeheer* krijgt een nieuwe naam: *Artikelverkenner*. Deze rebranding gaat gepaard met belangrijke verbeteringen die u een beter overzicht geven over de artikelen in uw tekeningen en die een efficiënter updateproces mogelijk maken:

Afbeelding 5 – Artikelverkenner



Article	Reference	Text	Price Date
Old Office	100		
9702	140	Stapelstuhl "Brunner A-Chair" Mod. 9702	08.02.2023
41232900	[3] 150	EA118 Aluminium Group	05.07.2022
APKD041508		Das Merkmal 'Platte' muss bewertet werden.	Innenkorpus 05.07.2022
APKD041508	[2] 160	Open-Space-Container XL mit Innenkorpus	05.07.2022
New Options	100	Langer Text	
SONDER 6000	200	Arbeits-tisch	05.07.2022
STSA1008	210	Steh-Sitz-Tisch, A-Form	05.07.2022
XX-44042600	270	.03 nicht stapelbar (Update)	05.07.2022
nePlanning	280	Teilplanung LO Next 500	05.07.2022
AZKM6E	170	AGENDA.II - Managementstuhl mit Mech...	05.07.2022
STSA0808		Steh-Sitz-Tisch, A-Form	05.07.2022

3 Inconsistencies, 1 / 10 Article(s), 0 / 2 Folder(s)

- Een optionele kolom in de tabel geeft de *Prijzdatum* van uw artikelen weer. Prijsdata van individuele artikelen die afwijken van de algemene prijsdatum in de tekening worden cursief weergegeven.
- Inconsistente artikelen worden rood gemarkeerd in de tabel. Een tooltip met informatie over het type inconsistentie wordt weergegeven door met uw cursor over het inconsistente artikel te gaan.
- Artikelen die geselecteerd zijn in de *Artikelverkenner* worden bijgewerkt via de knop *Artikelen bijwerken* of via het contextmenu.

3.2 Ondersteuning voor Unicode

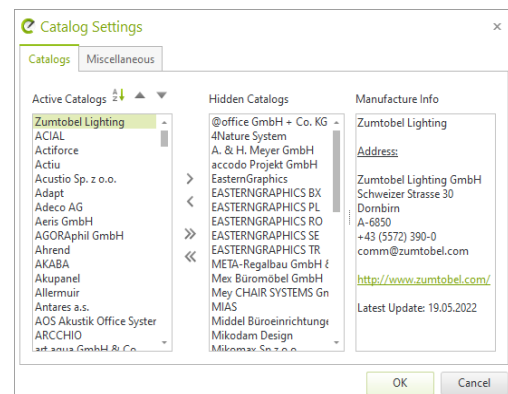
De pCon wereld ondersteunt nu Unicode in uw commerciële gegevens. Voor online toepassingen maakt dit het gebruik van veel extra datatelen mogelijk. De functionaliteit van de commerciële gegevens in pCon.planner wordt niet beïnvloed.

3.3 OFML-catalogusinstellingen: Beter overzicht (pCon.planner PRO and ME)

De *Catalogusinstellingen* in de *Producten-catalogus* zijn herwerkt en bevatten nu een vereenvoudigde catalogusselectie. We hebben ook de optie toegevoegd om uw catalogi te sorteren.

Actieve en verborgen fabrikanten worden nu duidelijker weergegeven. Informatie over de fabrikant die op dat moment geselecteerd is in de lijst wordt aan de rechterkant van het dialoogvenster weergegeven.

Afbeelding 6 – OFML-catalogusinstellingen



4 Importeren: Extra verbeteringen

Met de E57-indeling (pCon.planner PRO) is het nu mogelijk om scans te importeren die meerdere puntenwolken bevatten. Daarnaast hebben we het laadproces voor puntenwolken verbeterd.

De SKP-import ondersteunt nu oppervlakte meshes met verschillende materialen aan de voor- en achterkant.

De IFC-import (pCon.planner STD en PRO) ondersteunt nu de instellingen voor het *Detailniveau* in pCon.planner. Daarnaast is het importeren van lettertypen en lettergroottes verbeterd.

Breukwijzigingen: De verouderde importformaten FML, ENV en ORGP zijn verwijderd.

5 Verbeteringen in Export

5.1 CSV Export (pCon.planner PRO en ME)

De pagina *Artikelgegevens* in de Excel-export is nu geïntegreerd in een gebruiksvriendelijke vorm om de export in pCon.planner te synchroniseren met pCon.basket Online. De nieuwe export vervangt de oude CSV-export via het venster *Artikellijst* en vereist geen lokale installatie van Microsoft Excel.

5.2 Exporteren: Aanvullende wijzigingen

We hebben de Excel-export (pCon.planner PRO en ME) gesynchroniseerd met pCon.basket Online: Deze bevat verpakkingsinformatie, meta-informatie over het artikeltype, de prijsdatum van de artikelen en andere informatie. Een extra spreadsheet bevat de headergegevens. Daarnaast hebben we de Excel-export beschikbaar gemaakt voor gebruikers van pCon.planner ME.

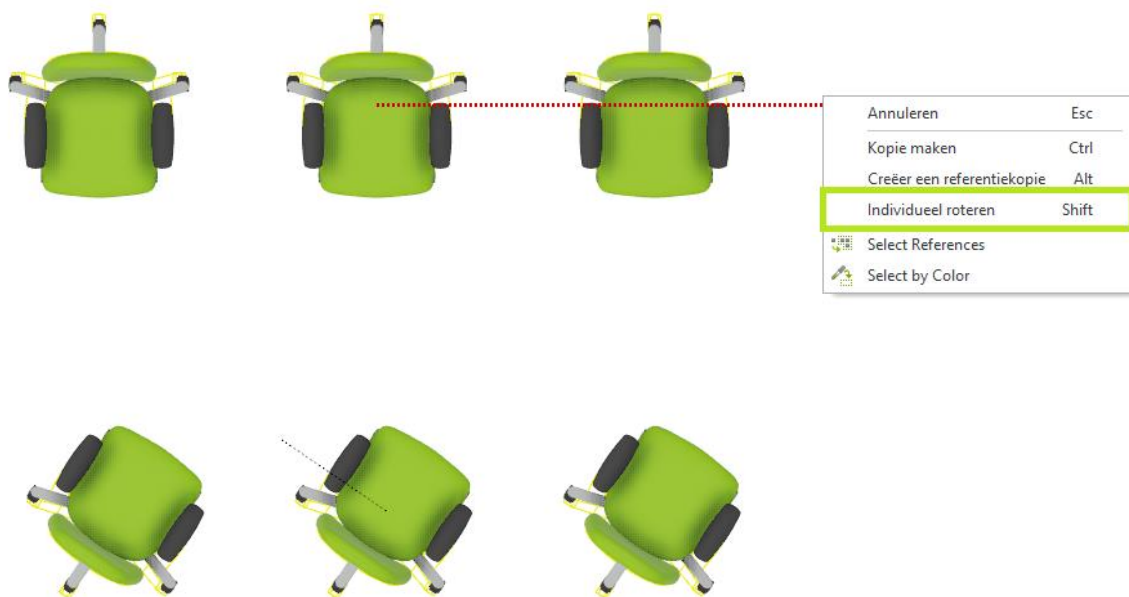
De SKP-export (pCon.planner STD en PRO) combineert gebieden die op hetzelfde niveau liggen om de weergave te verbeteren. De integratie van artikelgegevens (zonder prijsinformatie) wordt ook ondersteund.

Brekende verandering: Zoals aangekondigd is de FML export niet langer beschikbaar met pCon.planner 8.10.

6 Diversen

6.1 Rotatiegereedschap: Roteren rond individuele middelpunten van objecten

Roteer een selectie van meerdere objecten rond de individuele middelpunten in plaats van het middelpunt van de volledige selectie. Deze functie is beschikbaar via het contextmenu na het starten van het rotatieproces of door op de Shift-toets te drukken terwijl u objecten roteert.



Afbeelding 7 – Rotatiegereedschap voor individuele middelpunten van objecten

6.2 Architectuurelementen

Voor ramen en deuren kunt u nu een *openingshoek* definiëren via de *Eigenschappen*-editor. Gebruik multi-selectie om de openingshoek in te stellen voor meerdere muurelementen van hetzelfde type.



Afbeelding 8 – Openingshoek deur definiëren

Bij het maken van een vloer wordt automatisch rekening gehouden met de offset van de ramen.

6.3 Materiaal editor: Verbeterd materiaalbeheer

Materialen die tijdelijk op de achtergrond worden aangemaakt tijdens de artikelconfiguratie, worden automatisch verwijderd. Hierdoor worden uw DWG-bestanden kleiner.

U kunt ook materialen vervangen of samenvoegen met drag & drop. Er zijn twee opties beschikbaar:

- Drag & drop van een materiaal op een ander materiaal: Parameters van het doelmateriaal worden vervangen.
- Drag & drop + Alt: Het doelmateriaal wordt vervangen. Het doelmateriaal wordt vervangen door het bronmateriaal voor alle objecten in uw tekening.

6.4 Eigenschappen-editor: Artikelteksten bewerken

Om lange artikelteksten volledig weer te geven terwijl u ze bewerkt, gebruikt u het potloodicoontje naast de tekst in de Eigenschappen-editor. Als u op het potlood klikt, wordt een schaalbaar tekstvenster geopend.

© 2024 EasternGraphics Benelux B.V. Alle rechten voorbehouden

De in deze documentatie gebruikte namen kunnen handelsmerken of coöperatieve handelsmerken van de eigenaar zijn en dienen als zodanig te worden beschouwd. Alle rechten zijn voorbehouden door EasternGraphics Benelux B.V. Het geheel of gedeeltelijk aanpassen, vertalen of reproduceren van deze documentatie zonder schriftelijke goedkeuring van de copyrighthouder, is niet toegestaan. Verspreiden van deze documentatie of een deel van deze documentatie op papier (bijv. als boek) of digitaal voor commerciële doeleinden zonder schriftelijke goedkeuring van de copyrighthouder is niet toegestaan.

EasternGraphics Benelux B.V. is niet verantwoordelijk voor de juistheid of volledigheid van de inhoud, voor zover gebreken hierin niet door grove nalatigheid of opzettelijk zijn veroorzaakt. Deze documentatie of delen ervan mogen op ieder gewenst moment, zonder aankondiging worden aangepast.

Alle namen en omschrijvingen opgenomen in dit document kunnen het handelsmerk zijn van de betrokken auteursrechthebbende en zijn daardoor wettelijk beschermd. Het feit dat dergelijke handelsmerken voorkomen in dit document geeft niemand het recht om aan te nemen dat deze bedoeld zijn voor vrij gebruik.