



# pCon.planner 8.9

## **Nouvelles fonctions**

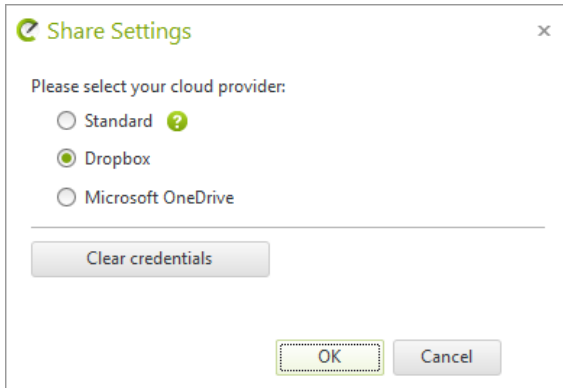
# pCon.planner 8.9 – Nouvelles fonctions

## Content

1	Nouveau système de partage .....	3
1.1	Support pour RA et modèles 3D .....	3
1.2	Détails techniques.....	3
1.3	Autres améliorations d’Impress .....	3
2	Prévisualisation en haute-résolution des matériaux .....	4
3	Autres améliorations de l’Editeur de Propriétés .....	5
4	Articles commerciaux et OAP .....	6
4.1	Travailler avec des articles commerciaux .....	6
4.2	Refonte du Gestionnaire de Profils .....	6
4.3	Nouveaux interacteurs OAP.....	6
5	Export pour Relux (pCon.planner PRO) .....	6
6	Rotation des éléments de la Mise en page .....	7
7	Rendu d’image.....	7
8	Breaking Change : arrêt du support pour les données obsolètes « Concept ».....	8

# 1 Nouveau système de partage

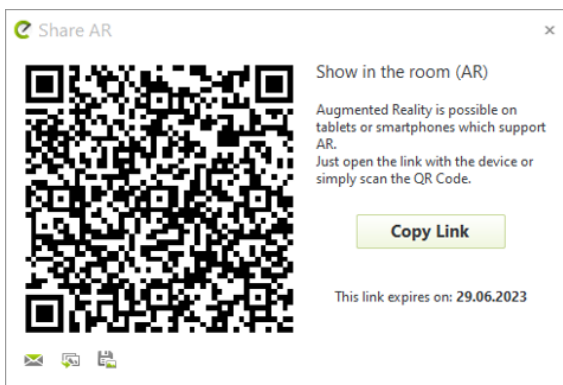
## 1.1 Support pour RA et modèles 3D



Avec pCon.planner 8.9, nous avons implémenté un nouveau service interne pour le partage de modèle 3D et le contenu RA. Ce service vous fournit un moyen plus sécurisé et efficace pour partager le contenu créé avec pCon.planner, sans avoir à passer par Microsoft OneDrive ou Dropbox.

La nouvelle méthode de partage fonctionne également en lien avec Impress. Ce nouveau service fonctionne en arrière-plan, sélectionnez simplement votre contenu et utilisez les fonctions de partage habituelles.

## 1.2 Détails techniques



Le nouveau système de partage ne nécessite pas de connexion ou de service externe pour pouvoir être utilisé.

Les liens créés sont limités dans le temps. Pour plus de clarté, les fenêtres de Partage indiquent la date d'expiration.

Le partage est limité selon les restrictions suivantes :

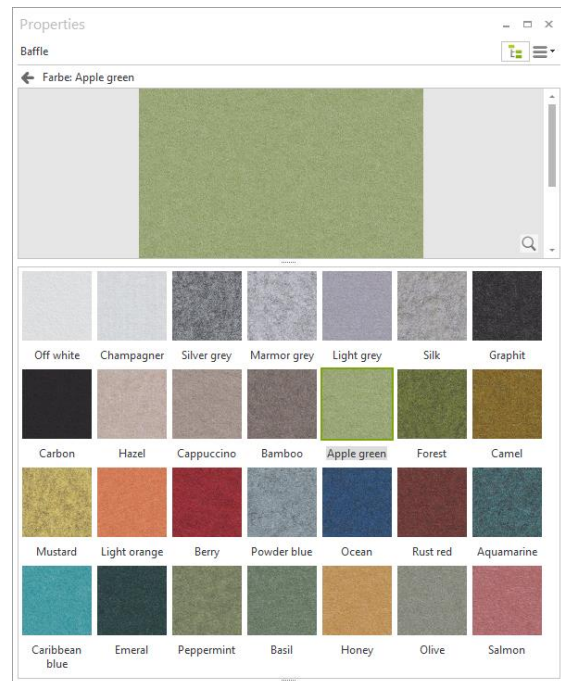
- Taille max. par upload, peu importe le type de fichier : 1GiB
- Taille limite d'upload par IP en 24h : 10GiB
- Taille totale des uploads actifs de pCon.planner : 1TiB
- Période d'accessibilité de vos uploads : 30 days

## 1.3 Autres améliorations d'Impress

Notre service Impress affiche maintenant les rendus générés en intérieur avec un meilleur éclairage. L'occlusion ambiante est maintenant disponible pour un affichage plus réaliste.

Ces améliorations ne sont possibles que lorsqu'Impress est utilisé depuis un ordinateur.

## 2 Prévisualisation en haute-résolution des matériaux



Les nouveaux aperçus des matériaux en haute-résolution sont un moyen unique d'améliorer le travail avec les données OFML dans les applications pCon. Lorsqu'un fabricant fournit les images en haute-résolution des matériaux utilisés, ils sont accessibles dans toutes nos applications.

Les images en haute-résolution sont visibles depuis *l'Editeur de Propriétés*, après avoir cliqué sur le bouton d'aperçu des matériaux. Cet aperçu s'ouvre dans une nouvelle fenêtre mais peut être fermé en appuyant sur la touche Echap., Espace ou par CTRL+Clic.

Lorsqu'une sélection est faite dans le plan, l'image haute-résolution n'affichera que les matériaux utilisés pour les meubles sélectionnés.

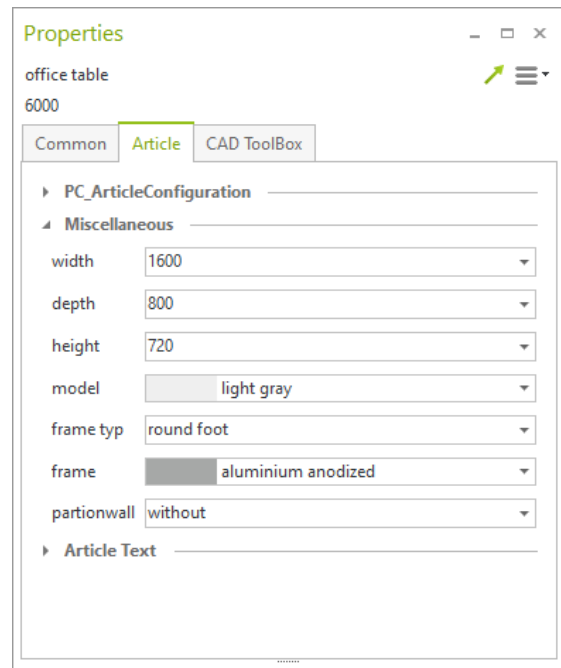
### 3 Autres améliorations de l'Editeur de Propriétés

Nous avons également retravaillé l'Editeur de Propriétés pour améliorer ses performances lors d'une sélection dans le plan. Cela permet de conserver la sélection lors d'un changement de focus dans le plan ou lors d'actions depuis le menu contextuel.

De plus, il est plus facile d'assigner de nouvelles propriétés à toute votre sélection.

L'*Editeur de Propriétés* permet la conversion en valeur d'expressions mathématiques comme "2.5\*2/3", ce qui donnera comme résultat 1.67.

Pour plus de clarté dans l'Editeur de Propriétés, les statuts des groupes de propriétés ouverts ou fermés sont maintenant conservés par pCon.planner. Au redémarrage, tous les groupes de propriétés dont vous n'avez pas besoin pour votre travail seront fermés et peuvent être rouverts si besoin.



## 4 Articles commerciaux et OAP

### 4.1 Travailler avec des articles commerciaux

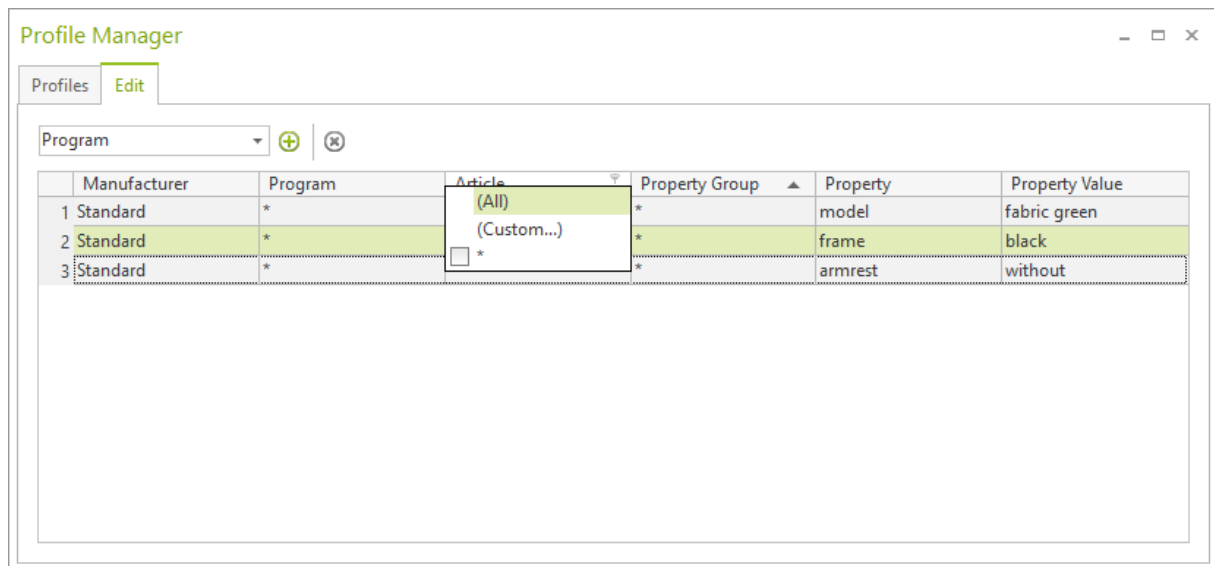
L'insertion des articles dans le plan se fait maintenant de manière plus fluide. De plus, les articles PEC sont ouverts automatiquement lorsqu'ils sont insérés dans votre dessin.

### 4.2 Refonte du Gestionnaire de Profils

Nous avons retouché l'onglet *Modifier* du *Gestionnaire de Profils*. Grâce au nouveau menu déroulant en haut de la fenêtre, vous pouvez déterminer le niveau de référence lors de l'ajout de nouvelles entrées.

Le filtre pour les niveaux de référence d'une propriété dans un profil est maintenant intégré dans l'en-tête du tableau. Il est accessible directement d'un clic sur la droite de l'en-tête de la colonne respective.

De plus, la largeur des colonnes ajustées manuellement est sauvegardée et rechargée lors du redémarrage de pCon.planner.



### 4.3 Nouveaux interacteurs OAP

De nouveaux interacteurs OAP supportent les actions suivantes : rotation libre, lumière et électrification.

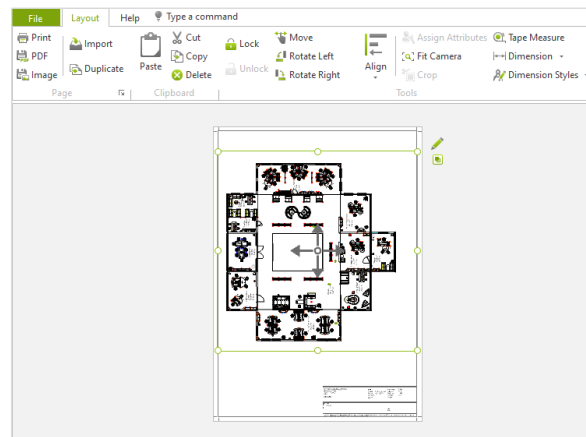
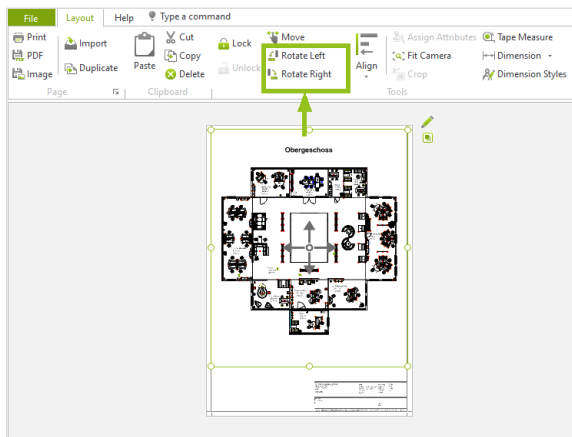
## 5 Export pour Relux (pCon.planner PRO)

Le nouvel export RECADZ connecte pCon.planner à l'univers de Relux et de l'industrie du luminaire. L'export inclut une détection automatique des scénarios lumineux au niveau du plan comme des pièces. Toutes les géométries et les informations matériaux sont inclus dans l'export.

## 6 Rotation des éléments de la Mise en page

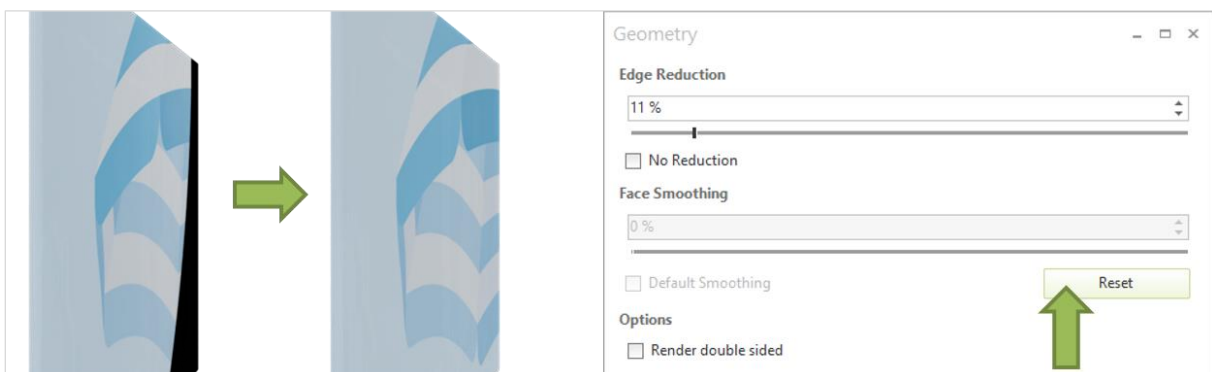
Tous les éléments de la Mise en page peuvent maintenant être pivotés, ce qui inclut les vues sur le plan ainsi que leur contenu. Les côtes rattachées aux vues peuvent également être pivotées, même si elles ont été ajoutées par l'outil de la *Mise en page*. Pour faire pivoter vos éléments, sélectionnez-les et cliquez sur les boutons *Pivoter 90° à gauche* / *Pivoter 90° à droite*. Il est possible de faire une multi-sélection.

La rotation n'est possible que par à-coups de 90°. En ce qui concerne les vues, la rotation n'est possible que pour les vues orthogonales.



## 7 Rendu d'image

Le nouveau bouton *Réinitialiser* dans la fenêtre *Géométrie* permet de réparer les géométries cassées, et permet d'éviter les artefacts lors de leur rendu avec OSPRay.



De plus, pCon.planner crée maintenant des sauvegardes pour les rendus et les panoramas.

## **8 Breaking Change : arrêt du support pour les données obsolètes « Concept »**

Avec pCon.planner 8.9, les articles ne sont plus créés en tant que "Configuration". Ce concept obsolète est maintenant entièrement remplacé par notre nouveau concept de données, utilisé par toutes les applications pCon. La configuration des articles présents dans les plans DWG déjà créés peut toujours être modifiée.



## Remarques légales

© EasternGraphics GmbH | Albert-Einstein-Straße 1 | 98693 Ilmenau | DEUTSCHLAND

Cette œuvre (texte, livre ou sous toute autre forme) est sous copyright. Tous droits réservés par EasternGraphics GmbH. La traduction, la reproduction ou la distribution de l'intégralité ou de parties de ce document n'est autorisée que par l'accord écrit préalable d'EasternGraphics GmbH.

EasternGraphics GmbH n'accepte aucune responsabilité sur la complétude, l'exemption d'erreurs, l'actualité ou la continuation de cette œuvre, ou sur la pertinence pour l'utilisateur dans les buts projetés. Toute responsabilité est exclue sauf en cas d'intention malveillante, de négligence grave, de blessure grave ou de mise en danger de mort.

Tous les noms et descriptions contenue dans cette œuvre peuvent être des marques déposées par les propriétaires du copyright et sont donc légalement protégées. Le fait que de telles marques soient présentes dans cette œuvre ne donne aucunement le droit d'assumer qu'elles soient libres d'utilisation pour tout le monde.